

OLYMPUS®

Your Vision, Our Future

EVIS LUCERA ELITE



Advancing the Art of Endoscopy

内視鏡医療は新たな極みへ

圧倒的な高画質と大幅に強化された観察性能。 拡大内視鏡のラインアップで、選択肢はさらに豊富に。

拡大観察機能

■高倍率光学ズーム

高倍率の光学ズーム機能を搭載したスコープをラインアップ。NBIの組み合わせにより、病変の粘膜模様や毛細血管が鮮明に描き出され、より精緻な拡大観察・診断をサポートします。

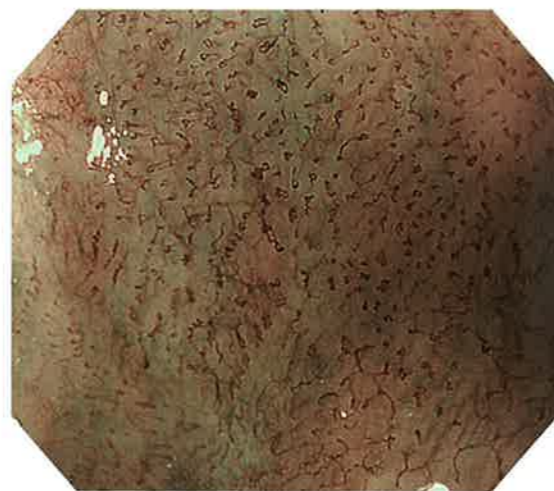
■上部消化器スコープGIF-H290Z: 拡大倍率85倍*の光学ズーム機能を搭載しながら、先端部外径9.9mmの細径化を実現。患者さんに

やさしく、操作もしやすい拡大内視鏡です。光学設計の見直しにより、拡大時のピント合わせも容易になりました。

■大腸スコープCF-HQ290ZL/I: HQ画質、170°の広い視野角に加え、拡大倍率80倍の光学ズーム機能を搭載。挿入をサポートするRIT機能を搭載しており、観察と操作性を追求した拡大内視鏡です。



NBI



NBI + 拡大観察(85倍)*

*OEV262H組み合わせ時

■デュアルフォーカス

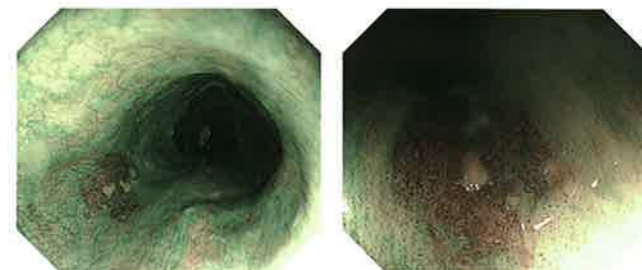
「通常観察」と「近接拡大観察」、2段階のフォーカス切り替えがボタンひとつで可能な「デュアルフォーカス」機能を搭載。粘膜や毛細血管などの近接観察でピントが合わせやすく、容易に高精細な画像が得られます。



通常観察時

近接拡大観察時

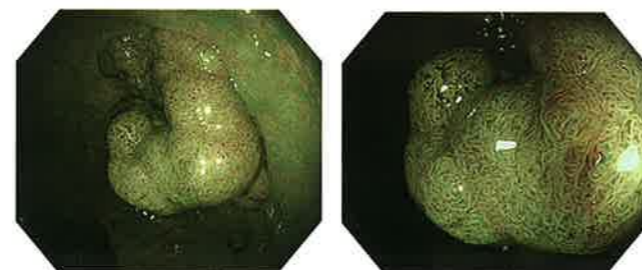
●GIF-HQ290



通常観察時(NBI)

近接拡大観察時(NBI)

●CF-HQ290ZL/I

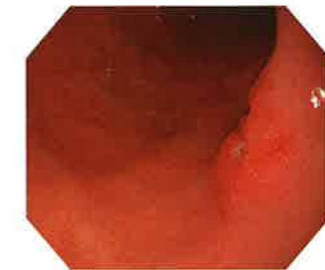


通常観察時(NBI)

近接拡大観察時(NBI)

HQ画質

画像の鮮明さでハイビジョン対応を大幅に上回る「HQ画質」の高精細画像を実現。さらに、ビデオシステムセンターもノイズを大幅に低減するなど、システム全体で高画質化。微細な血管や粘膜の表面もリアルに再現します。



GIF-HQ290



CF-HQ290ZL/I



明るくなったNBI(Narrow Band Imaging)

粘膜表層の血管走行が強調表示されるNBI。観察深度の大幅な向上により、従来製品*に比べて遠点の部位も明るく映し出し、より詳細な観察をサポートします。EVIS LUCERA ELITEでは、すべてのスコープと内視鏡システムがNBIに標準対応しています。



EVIS LUCERA SPECTRUM

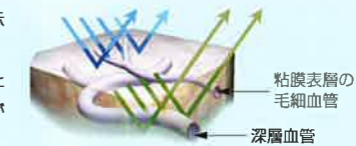


EVIS LUCERA ELITE

*従来製品: EVIS LUCERA SPECTRUM

●血管走行が強調表示されるNBI

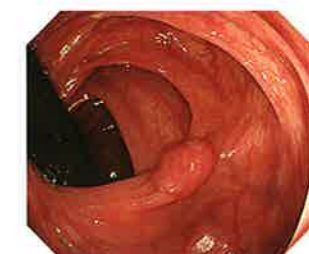
NBI(Narrow Band Imaging)は粘膜表層の毛細血管や表面微細構造が強調表示される、オリンパス独自の光デジタル法による画像強調観察機能です。2つの狭帯域化された光が、ヘモグロビンによって強く吸収され、血管と背景粘膜とのコントラストを強調。モニター上では粘膜表層の毛細血管が茶色調に、深層血管がシアン(青緑)調に表示されます。



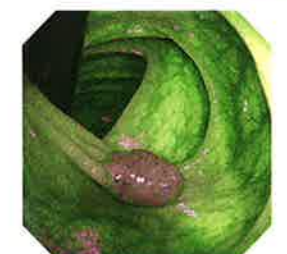
NBIモード時のモニター画像
・茶色調: 粘膜表層の毛細血管
・シアン調: 深層血管

AFI (Auto Fluorescence Imaging)

通常光観察では見分けることが困難な粘膜面の微細な違いを、2色の光を照射することで可視化し、観察可能にするAFI。EVIS LUCERA ELITEでは、画像読み出しのフレームレートを速くすることで、照射の時間差によって発生しがちだった色ずれとちらつきを低減。また、ビデオシステムセンターの改良により、ノイズを抑えた解像感に優れた画像を提供します。



通常光画像



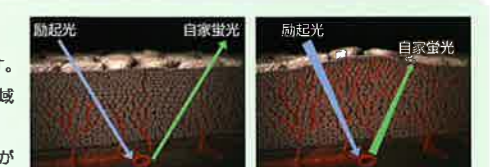
AFI画像*

*CF-FH260AZI使用時

●粘膜層の状態の違いが可視化されるAFI

青色励起光を粘膜に照射すると、粘膜下層から自家蛍光が発生しますが、粘膜層の状態によって蛍光強度が異なります。AFIはこの自家蛍光を超高感度CCDで捉え、緑色の反射光と併せてカラー合成することによって、自家蛍光が強い領域は緑色調で表示され、自家蛍光が弱い領域はマゼンタ調で表示されます。

粘膜層の状態の違いが色調の変化として可視化されることで、表在性癌腫の拾い上げや、炎症性病変の診断に効果が見込まれています。さらに、このAFIとNBIを組み合わせた観察は、高効率、高精度な診断手法として期待されています。



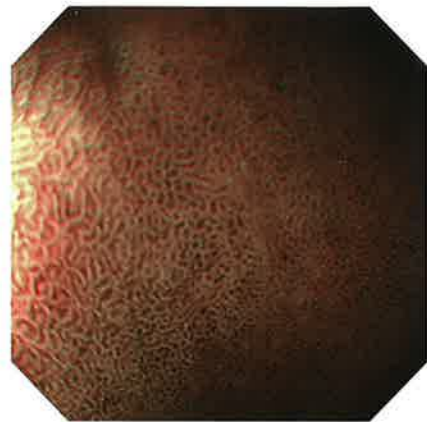
正常粘膜

肥厚した粘膜

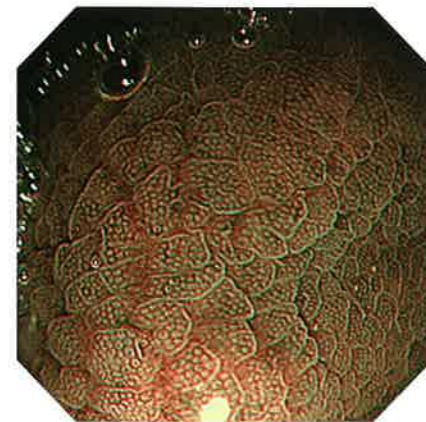
細径化と高画質の両立を追求した極細径スコープ。 スムーズな挿入・操作を支える機能を満載した大腸スコープ。

極細径内視鏡の高画質化

オリンパスは、スコープの「高画質化」と「細径化」という相反する課題に挑み続けています。GIF-XP290Nは、極細径スコープ専用CCDの採用により、5.4mmの先端部外径ながら高画質化を実現。特に近接観察時は、ハイビジョン対応スコープに迫る高精細な画像を提供します。さらに、140°の視野角により、近接観察時も一度に広範囲の観察が可能です。



GIF-XP260NS
(EVIS LUCERA SPECTRUM)



GIF-XP290N
(EVIS LUCERA ELITE)

●白色光



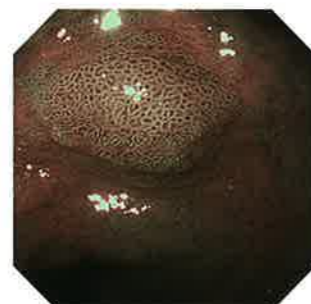
構造強調A4/色彩強調0

●色素



構造強調A4/色彩強調0

●NBI



構造強調A3/色調モード1

●NBI



構造強調A3/色調モード1



GIF-XP290N

鉗子チャンネル径2.2mm

GIF-XP290Nは先端部外径5.4mmの極細径ながら、2.2mmの鉗子チャンネル径を確保。胃液や粘液などの吸引時間を短縮し、スピーディーな処置をサポートします。



GIF-XP290N
2.2mm

GIF-XP260NS
2.0mm

RIT (Responsive Insertion Technology)



RITとは、「受動湾曲」「高伝達挿入部」「硬度可変」というオリンパス独自の3つの技術の総称です。EVIS LUCERA ELITEでは、すべての大腸

スコープにRITを標準搭載。大腸内視鏡検査においてスムーズな挿入をサポートし、患者様の苦痛軽減や検査効率の向上に貢献します。

●受動湾曲 (PB)

Passive Bending



スコープが腸壁に当たると自然に曲がっていく設計。S状結腸、脾湾曲などの屈曲部のスムーズな通過をサポートします。



受動湾曲部

●高伝達挿入部 (HFT)

High Force Transmission



手元側の押し引き、トルクがスコープ先端部まで伝わりやすい挿入部設計です。



●硬度可変

Variable Stiffness



手元の調整リングを回すことで、術者の好みに合わせて挿入部の硬度を変えられる機能です。



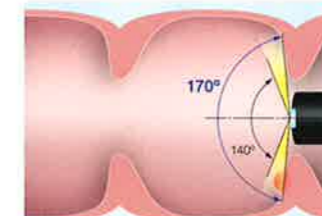
受動湾曲部



ワイドアングル



すべての大腸スコープで、170°の広視野角を実現。従来(260シリーズ以前のスコープ)から30°拡大したことで、より広範囲を観察可能。また、3つのライトガイド搭載により視野の周辺域も明るく見えるため、スピーディーな観察が可能です。



副送水機能

粘液や血液をフットスイッチひとつで洗い流せるので、観察や処置を中断することなく、クリアな視野を確保。EVIS LUCERA ELITEでは、すべての大腸スコープと一部の上部スコープに副送水機能を搭載しています。



システム全体ですみずみまで使いやすさを向上。 進化する内視鏡検査・治療をトータルにサポートします。

ワンタッチコネクター

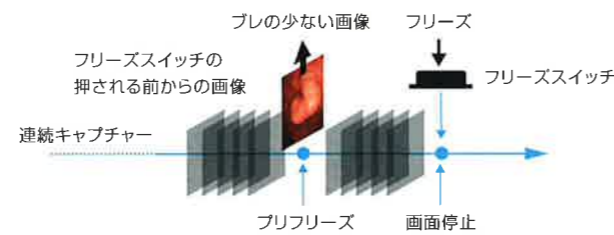
光源装置およびビデオシステムセンターにワンタッチで接続可能。従来システムで必要だったスコープケーブルなしでセッティングでき、セットアップもスピーディー。さらに、洗浄時の防水キャップも不要で、水漏れ故障の心配なく取り扱えます。



●260シリーズ以前のスコープも専用のスコープケーブルを接続することで使用可能です。

プリフリーズ機能

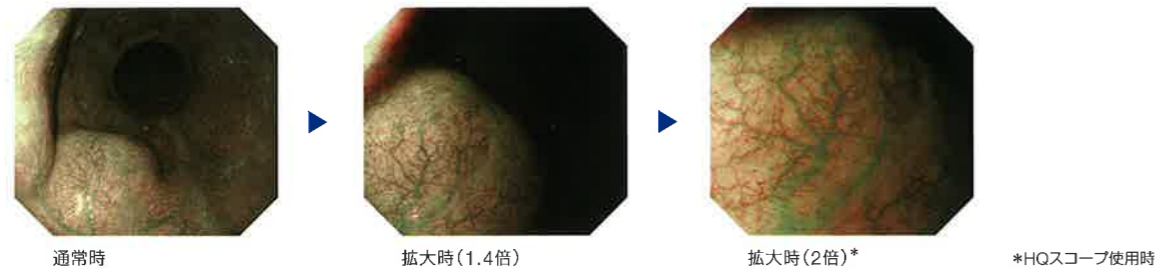
フリーズスイッチを押さない間も自動的に連続して画像を保存し続け、フリーズスイッチを押した時に、その前のコマからブレの少ない画像を自動抽出する機能です。これにより、狙い通りの画像を得ることができます。



電子拡大機能

内視鏡画像をボタンひとつで電子的に拡大します。EVIS LUCERA ELITEではルーチンスコープにも高解像度CCDを採用しているため、拡大時もシャープな画像を提供。さらに、進化したビデオシステムセン

ターの画像処理技術が、拡大観察に欠かせない精細な画像を実現し、よりの確な診断をサポートします。



ハイビジョン対応の表示レイアウト

ハイビジョン対応スコープに合わせて、LCDモニターの表示レイアウトも見直しました。内視鏡画像のフルサイズ表示が可能になり、さらに画像上に重なる文字も減らすなど、見やすさを大幅に改善。PIP/POP表示も、ユーザー設定で見やすくカスタマイズが可能です。

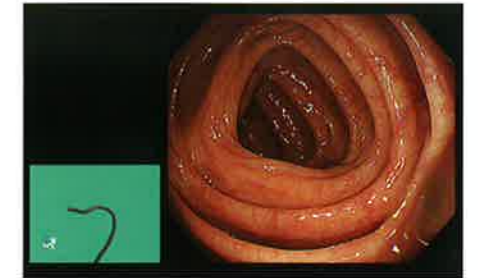


ノイズリダクション

EVIS LUCERA ELITEでは、明るさに合わせてノイズリダクションを最適化させることで、効率的なノイズの除去を実現しています。これまではノイズに妨げられていた微細な血管までも高い描写能力で表現。細部までクリアな画像が、診断精度の向上をサポートします。

ScopeGuide

内視鏡挿入形状観測装置UPD-3の接続により、大腸内のスコープの形状と位置を3次元的な画像でリアルタイムに描出。ループ解除や、用手圧迫の効果的な位置決定をサポートします。X線検査や経験に頼ることなくスコープの形状把握が可能のため、スムーズな挿入操作に貢献します。(CF-HQ290L/Iのみ対応)



画像データ管理

増大する画像データの取り扱いも、医療現場の課題です。オリンパスは効率的な記録・管理を実現する2つのソリューションで、データ処理作業の負担軽減をサポートします。

●ポータブルメモリーへ記録可能

内視鏡情報は、ビデオシステムセンターからポータブルメモリー(MAJ-1925)へ直接記録することが可能です。



●ハイビジョン画像記録装置

内視鏡画像をフルHDで圧縮して記録/録画するIMH-10/20。長時間記録が可能で、出力データ形式も複数選択できるため、記録・整理・閲覧の一連のプロセスが円滑に行えます。



内視鏡室マネジメントシステムとの連携

オリンパスは内視鏡システムだけでなく、内視鏡室マネジメントシステムとして「Solemio ENDO」シリーズを用意。内視鏡室の受付

から検査、レポート入力、カンファレンス、さらに洗浄消毒記録まで、内視鏡検査に関わるさまざまな業務をトータルに効率化します。







※「Solemio ENDO」Ver.4、および「Solemio ENDO Belle」Ver.4の場合、連携ソフトウェアMAJ-2018は不要です。

仕様








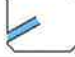
機能対応表

ビデオシステムセンター	高輝度光源装置	NBI	AFI	IRI
CV-290	CLV-290SL	○	○	○
	CLV-290	○	-	-

■上部消化管汎用ビデオスコープ

型名	GIF-HQ290	GIF-H290Z	GIF-H290	GIF-XP290N
視野角	140°/140° (通常観察時/近接観察時)	140°(WIDE)/95°(TELE) (通常観察時/拡大観察時)	140°	140°
観察深度	7~100mm/3~7mm (通常観察時/近接観察時)	7~100mm/1.5~3mm (通常観察時/拡大観察時)	3~100mm	3~100mm
拡大倍率*	40倍	85倍	-	-
先端部外径	10.2mm	9.9mm	8.9mm	5.4mm
湾曲角	Up/Down	210°/90°	210°/90°	210°/90°
	Right/Left	100°/100°	100°/100°	100°/100°
軟性部外径	9.9mm	9.6mm	8.9mm	5.8mm
有効長	1030mm	1030mm	1030mm	1100mm
全長	1350mm	1350mm	1350mm	1420mm
チャンネル径	2.8mm	2.8mm	2.8mm	2.2mm
内視鏡画面上での処置具の見え方				
副送水の視野内での見え方			-	-

■大腸ビデオスコープ

型名	CF-HQ290ZL/I	CF-HQ290L/I	CF-H290L/I	PCF-H290L/I
視野角	170°(WIDE)/90°(TELE) (通常観察時/拡大観察時)	170°/160° (通常観察時/近接観察時)	170°	170°
観察深度	7~100mm/2~3mm (通常観察時/拡大観察時)	9~100mm/4~9mm (通常観察時/近接観察時)	5~100mm	5~100mm
拡大倍率*	80倍	40倍	-	-
先端部外径	13.2mm	13.2mm	12.2mm	11.7mm
湾曲角	Up/Down	180°/180°	180°/180°	180°/180°
	Right/Left	160°/160°	160°/160°	160°/160°
軟性部外径	12.8mm	12.8mm	12.0mm	11.5mm
有効長	L: 1680mm I: 1330mm	L: 1680mm I: 1330mm	L: 1680mm I: 1330mm	L: 1680mm I: 1330mm
全長	L: 2005mm I: 1655mm	L: 2005mm I: 1655mm	L: 2005mm I: 1655mm	L: 2005mm I: 1655mm
チャンネル径	3.7mm	3.7mm	3.2mm	3.2mm
内視鏡画面上での処置具の見え方				
副送水の視野内での見え方				

*OEV262H組み合わせ時

製造販売元 オリンパスメディカルシステムズ株式会社

販売名	医療機器番号
EVIS LUCERA ELITE ビデオシステムセンター OLYMPUS CV-290	13B1X00277000514
EVIS LUCERA ELITE 高輝度光源装置 OLYMPUS CLV-290SL	224ABBZX00110000
EVIS LUCERA ELITE 高輝度光源装置 OLYMPUS CLV-290	224ABBZX00112000
EVIS LUCERA ELITE 上部消化管汎用ビデオスコープ OLYMPUS GIF-HQ290	224ABBZX00136000
EVIS LUCERA ELITE 上部消化管汎用ビデオスコープ OLYMPUS GIF-H290	224ABBZX00117000
EVIS LUCERA ELITE 上部消化管汎用ビデオスコープ OLYMPUS GIF-XP290N	224ABBZX00126000
EVIS LUCERA ELITE 上部消化管汎用ビデオスコープ OLYMPUS GIF-H290Z	226ABBZX00083000

販売名	医療機器番号
EVIS LUCERA ELITE 大腸ビデオスコープ OLYMPUS CF-HQ290Z シリーズ	226ABBZX00094000
EVIS LUCERA ELITE 大腸ビデオスコープ OLYMPUS CF-HQ290 シリーズ	224ABBZX00113000
EVIS LUCERA ELITE 大腸ビデオスコープ OLYMPUS CF-H290 シリーズ	224ABBZX00107000
EVIS LUCERA ELITE 大腸ビデオスコープ OLYMPUS PCF-H290 シリーズ	224ABBZX00105000

●仕様・外観については、予告なしに変更する場合があります。あらかじめご了承ください。

OLYMPUS オリンパス株式会社
http://www.olympus.co.jp

CCC Olympus Customer Information Center Endoscope
内視鏡お客様相談センター
0120-41-7149

医療従事者のみなさま向け会員制サイト

メディカルタウン www.medicaltown.net

取扱販売店名